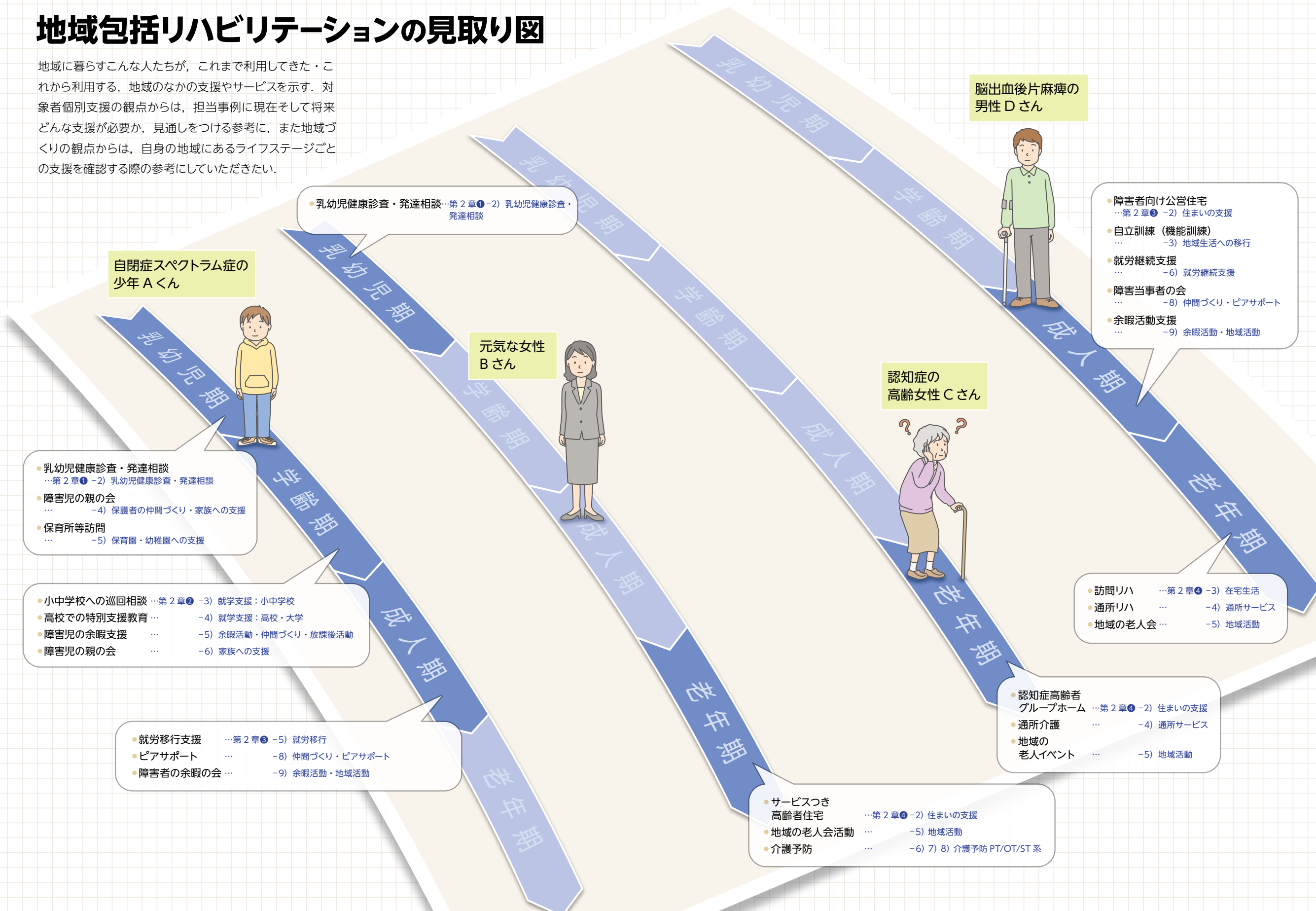


地域包括リハビリテーションの見取り図

地域に暮らすこんな人たちが、これまで利用してきた・これから利用する、地域のなかの支援やサービスを示す。対象者個別支援の観点からは、担当事例に現在そして将来どんな支援が必要か、見通しをつける参考に、また地域づくりの観点からは、自身の地域にあるライフステージごとの支援を確認する際の参考にしていきたい。



自閉症スペクトラム症の少年 A くん



- 乳幼児健康診査・発達相談 …第2章①-2) 乳幼児健康診査・発達相談
- 障害児の親の会 … -4) 保護者の仲間づくり・家族への支援
- 保育所等訪問 … -5) 保育園・幼稚園への支援

- 小中学校への巡回相談 …第2章②-3) 就学支援：小中学校
- 高校での特別支援教育 … -4) 就学支援：高校・大学
- 障害児の余暇支援 … -5) 余暇活動・仲間づくり・放課後活動
- 障害児の親の会 … -6) 家族への支援

- 就労移行支援 …第2章⑤-5) 就労移行
- ピアサポート … -8) 仲間づくり・ピアサポート
- 障害者の余暇の会 … -9) 余暇活動・地域活動

- 乳幼児健康診査・発達相談 …第2章①-2) 乳幼児健康診査・発達相談

元気な女性 B さん



認知症の高齢女性 C さん



脳出血後片麻痺の男性 D さん



- 障害者向け公営住宅 …第2章⑥-2) 住まいの支援
- 自立訓練（機能訓練） … -3) 地域生活への移行
- 就労継続支援 … -6) 就労継続支援
- 障害当事者の会 … -8) 仲間づくり・ピアサポート
- 余暇活動支援 … -9) 余暇活動・地域活動

- 訪問リハ …第2章④-3) 在宅生活
- 通所リハ … -4) 通所サービス
- 地域の老人会 … -5) 地域活動

- 認知症高齢者グループホーム …第2章④-2) 住まいの支援
- 通所介護 … -4) 通所サービス
- 地域の老人イベント … -5) 地域活動

- サービスつき高齢者住宅 …第2章④-2) 住まいの支援
- 地域の老人会活動 … -5) 地域活動
- 介護予防 … -6) 7) 8) 介護予防 PT/OT/ST 系