

心電図の読み方, 診かた, 考え方 重要症例で学ぶ

序	池田隆徳	3 (177)
---------	------	---------

第1章 心電図の読み方入門

1. 心電図のとり方と読み方の基本ー A) とり方の基本	池田隆徳	10 (184)
2. 心電図のとり方と読み方の基本ー B) 読み方の基本	池田隆徳	17 (191)
3. どこまでを正常と読むべきか	丹野 郁	26 (200)
4. 心電図所見の記載のしかたのポイント	芦原貴司	35 (209)
5. 見逃してはいけない異常波形ー A) 健常者において	難波経豊	43 (217)
6. 見逃してはいけない異常波形ー B) 心疾患を有する患者において	難波経豊	52 (226)
7. 12誘導以外の心電図ー A) 運動負荷心電図	笠巻祐二	59 (233)
8. 12誘導以外の心電図ー B) ホルター心電図	笠巻祐二	64 (238)
9. 不整脈の種類と解釈のしかた	池田隆徳	71 (245)
10. 不整脈をきたす病態の理解ー A) 冠動脈疾患	吉岡公一郎, 網野真理	83 (257)

11. 不整脈をきたす病態の理解－ B) 特発性心筋症	吉岡公一郎，網野真理	89 (263)
12. 不整脈をきたす病態の理解－ C) 心電図症候群 (WPW 症候群，Brugada 症候群，QT 延長症候群，QT 短縮症候群)	吉岡公一郎，網野真理	94 (268)

第2章 症例からみた心電図の読み方【基本編】

I 心電図波形からみた不整脈診断

1. 健常者でみられたどこかおかしい心電図 → 電極の付け間違い	吉岡公一郎，網野真理	100 (274)
2. P 波が欠落する不整脈 → 洞停止	吉岡公一郎，網野真理	105 (279)
3. QRS 波が脱落する不整脈 → 高度房室ブロック	難波経豊	109 (283)
4. P 波と QRS 波の数が等しい房室ブロック → 等頻度性房室解離	難波経豊	112 (286)
5. RR 間隔が不規則な不整脈 → 発作性心房細動	大野則彦	115 (289)
6. 鋸歯状波がみられる頻拍 → 通常型心房粗動	大野則彦	120 (294)
7. QRS の後ろに逆行性 P 波を認める発作性上室頻拍 → WPW 症候群に起因する頻拍	石田明彦，八木哲夫	126 (300)
8. P 波がはっきりしない発作性上室頻拍 → 房室結節リエントリーに起因	佐藤弘和，八木哲夫	131 (305)
9. wide QRS 波を示す早期収縮 → 変形伝導を伴った心房期外収縮	大野則彦	136 (310)
10. 陳旧性心筋梗塞に合併した wide QRS 頻拍 → 単形性心室頻拍	吉田明弘	140 (314)
11. 頻拍レートが遅い心室頻拍 → 促進型心室調律	吉田明弘	145 (319)

II 心電図変化からみた臨床診断

1. 胸痛を伴う先鋭 T 波 → 急性心筋梗塞発症早期	原 久男	149 (323)
-----------------------------	------	-----------

2.	ST 低下を示す心筋梗塞 → 心内膜下心筋梗塞	岡山英樹	153 (327)
3.	ST 上昇を示す狭心症 → 冠攣縮性狭心症	原 久男	158 (332)
4.	非特異的な ST-T 異常 → 拡張型心筋症	原 久男	163 (337)
5.	巨大陰性 T 波を示す心肥大 → 心尖部肥大型心筋症	笠巻祐二	168 (342)
6.	全誘導での ST 上昇 → 急性心膜炎	岡山英樹	171 (345)
7.	前胸部誘導で凸型の ST 上昇 → Brugada 症候群	志賀 剛, 鈴木 敦	175 (349)
8.	抗不整脈薬服用後の QT 時間延長 → 二次性 QT 延長症候群	志賀 剛	179 (353)

第3章 症例からみた心電図の読み方【アドバンス編】

I 心電図波形からみた不整脈診断

1.	2 枝ブロック患者で生じた失神発作 → 発作性房室ブロック	芦原貴司	183 (357)
2.	RR 間隔が等しい細動波を認める高度徐脈 → 完全房室ブロックを伴う心房細動	芦原貴司	187 (361)
3.	不規則な wide QRS 頻拍 → 心房細動を合併した WPW 症候群	志賀 剛, 鈴木 敦	191 (365)
4.	長い R-P' を示す上室性頻拍症 → 心房頻拍症	山科順裕, 八木哲夫	195 (369)
5.	規則的な wide QRS 頻拍 → 変行伝導を伴った発作性上室性頻拍	丹野 郁	200 (374)
6.	右脚ブロック型・上方軸を示す wide QRS 頻拍 → 特発性心室頻拍	吉田明弘	204 (378)

II 心電図変化からみた臨床診断

1.	右側胸部誘導で ST 上昇を示す心筋梗塞 → 右室梗塞	岡山英樹	207 (381)
----	-----------------------------	------	-----------

2. 広範囲の急性心筋梗塞に類似した心電図 → たこつぼ心筋症
.....笠巻祐二 211 (385)
 3. QRS 波終末部にみられる ϵ 波と右室の拡大 → 不整脈原性右室心筋症
.....池田隆徳 215 (389)
 4. 運動中に生じる若年者の頻拍症 → カテコラミン誘発性多形性心室頻拍
.....丹野 郁 220 (394)
 5. QRS 波終末部にみられる J 波と原因不明の失神発作 → 特発性心室細動
.....池田隆徳 224 (398)
- 索引 228 (402)

Color Atlas

- 第 3 章 II - 3) QRS 波終末部にみられる ϵ 波と右室の拡大 → 不整脈原性右室心筋症

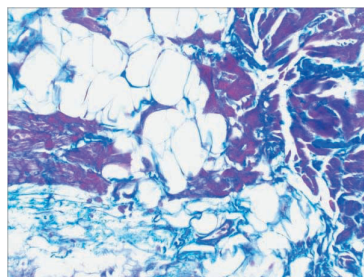


図 5 不整脈原性右室心筋症患者の右室心筋生検像 (アザン染色×200). p.218 参照