

答えが見つかる!

慢性疾患への

薬の使い方

専門医が伝授する高血圧、
糖尿病、膠原病、腎疾患、
慢性心不全、肺疾患診療のコツ

序	藤村昭夫	3 (1403)
Color Atlas		10 (1410)

第1章 高血圧

1. 診断についての疑問

どのような検査が必要ですか?星出 聡, 苅尾七臣 12 (1412)

1. 高血圧の診断はどうすればいいのでしょうか? 2. 二次性高血圧の鑑別はどうすればいいのでしょうか? 3. ABPMはどのような場合に行うべきでしょうか? **Advanced Lecture**: 血圧変動性は治療ターゲットになりえるか?

2. 非薬物療法についての疑問

食事や運動の指導はどうすればいいの?安藤 仁 19 (1419)

1. 減塩は降圧効果が期待できるのですか? 降圧効果のある減塩は可能なのですか? 2. 減塩以外の食事療法は必要なののでしょうか? 3. 飲酒は控えるべきでしょうか? 4. 運動は積極的に推奨すべきでしょうか? リスクはありませんか?

3. 薬物療法についての疑問

薬の特徴, 注意点はどんなこと?藤村昭夫 23 (1423)

1. 降圧薬の使い方について教えてください 2. 降圧薬の有害反応について教えてください 3. 降圧薬と他薬・食物との相互作用について教えてください **Advanced Lecture**: コントロール不良高血圧および治療抵抗性高血圧の対応について教えてください

4. 臓器障害を合併するときの薬物療法についての疑問

高齢者や心疾患, 脳血管障害, 睡眠時呼吸障害があるときの対処を教えてください
.....平田浩三, 百村伸一 31 (1431)

1. 高齢者高血圧の薬物療法について教えてください 2. 心不全を有する高血圧の薬物治療について教えてください 3. 冠動脈疾患を合併する高血圧の薬物治療について教えてください 4. 左室肥大を合併する高血圧治療に適した降圧薬の選択について教えてください 5. 脳血管障害を合併する高血圧の薬物療法について教えてください 6. 睡眠時呼吸障害を合併する高血圧の薬物療法について教えてください

5. 他の疾患を合併するときの薬物療法についての疑問

使う薬、避ける薬はどのように考えるべき？ ……………大蔵隆文, 檜垣實男 39 (1439)

1. 糖尿病を合併する高血圧の薬物療法について教えて下さい
2. 脂質異常症を合併する高血圧の薬物療法について教えて下さい
3. メタボリックシンドロームを合併する高血圧の薬物療法について教えて下さい
4. 気管支喘息および閉塞性肺疾患を合併した高血圧の薬物療法について教えて下さい
5. 痛風, 高尿酸血症を合併する高血圧の薬物療法について教えて下さい
6. 妊娠に関連した高血圧の薬物療法について教えて下さい
7. 月経期の高血圧の薬物療法について教えて下さい

6. 外来通院時の注意点についての疑問

処方変更や紹介のタイミングは？ ……………石川鎮清 47 (1447)

1. どんなときに降圧薬を追加するのですか？
2. どんなときに降圧薬を減量・増量するか？
3. どんなときに高血圧で専門医に紹介するか？
4. 高血圧緊急症とはどんな病気？ **Advanced Lecture** : 白衣高血圧と仮面高血圧

第2章 糖尿病

1. 診断についての疑問

どのような症状がみられる？ 病因・誘因は？ ……………御簾博文 52 (1452)

1. 糖尿病はとういうきっかけで見つかるのでしょうか？
2. 糖尿病はどうやって診断すればいいのでしょうか？
3. 糖尿病と診断したら、次に何をすればいいのでしょうか？

2. 糖尿病の救急医療についての疑問

糖尿病ケトアシドーシス・高血糖高浸透圧症候群の初期治療,

低血糖症の治療はどのようにしたらよいですか？ ……………篁 俊成 56 (1456)

糖尿病ケトアシドーシス・高血糖高浸透圧症候群の初期治療

1. 軽度の消化器症状が先行して、突然意識障害を生じて救急搬送されています。この患者に何が起こったのでしょうか？
2. まず行うべき治療は何ですか？
3. 輸液は何を使いますか？ どのような速度で投与開始しますか？ インスリンの投与速度は？ 電解質の管理は？
4. 代謝性アシドーシスを認める場合、重炭酸による補正が必要ですか？
5. ほかに留意すべき治療の合併症はありますか？
6. 肺炎様症状に対する治療のコンセンサスはあるのでしょうか？
7. Cペプチド反応がみられない糖尿病の病型はどう判断すべきでしょうか？
8. 2型糖尿病でも糖尿病ケトアシドーシスは生じますか？

低血糖症の治療

1. インスリン治療中の1型糖尿病患者に痙攣を伴う意識障害が生じています。この患者に何が起こったのでしょうか？ まずなすべきことは？
2. ブドウ糖補充により意識回復すれば、帰宅してよいですか？
3. 専門医への引き継ぎのタイミングは？

3. 非薬物療法についての疑問

食事療法, 運動療法はどのように行えばよいのでしょうか？

……………大野 敦, 天川淑宏 63 (1463)

1. 食事療法はどのようにはじめたらよいのですか？
2. 低糖質食は食事療法として有用なのでしょうか？
3. 運動療法を行うときの考え方を教えて下さい
4. 肥満の患者さんに対しては、何からはじめたらよいのでしょうか？ **Advanced Lecture** : 病歴聴取の達人をめざせ

4. 薬物療法についての疑問

患者さんの状態にあわせた薬の使い方を教えて下さい ……………番度行弘 71 (1471)

1. まず目の前の患者さんにインスリンが必要かどうかをどうやって見極めるのですか？
2. 経口薬の第一選択薬はどのようなプロセスで決定するのでしょうか？
3. 中等量のSU薬投与でも血糖コントロールが不十分な場合はどうするのでしょうか？
4. 来院当初からインスリンを使用する必要があると判断した場合はどうするのでしょうか？
5. インスリン導入後の自己血糖測定とインスリ

量の調節はどうするのでしょうか？ **Advanced Lecture : 1.** インスリン量の調節法は？
2. インスリンと経口薬との併用療法について

5. 合併症を有する糖尿病患者の血糖コントロールについての疑問

気をつけるべき注意点・特殊性は何ですか？ ……………森 克仁, 絵本正憲 87 (1487)

1. 血糖コントロールが良ければすべてよし？ 2. 高血糖が改善すればすべてよし？ 3. HbA1c
が良ければすべてよし？ 4. 糖尿病透析患者の血糖コントロールはどうすればいいの？

6. 特殊な状況での糖尿病管理についての疑問

インスリンの上手な使い方——膵全摘術時, ステロイド使用時, 妊婦さん,
シックデイ, 1型糖尿病のとき ……………黒田暁生, 松久宗英 92 (1492)

1. 内服薬で管理されている患者が膵全摘術を行われるときにはどのようにインスリンで管理すれば
いいのでしょうか？ 2. ステロイドパルス療法を行うと血糖が上昇すると聞きましたが, どのように
インスリンを使えばいいのでしょうか？ 3. 糖尿病を合併する妊婦さんでの血糖値の管理はどうす
ればよいのでしょうか？ 4. シックデイの際の内服薬やインスリンの管理はどのようにすればいいの
でしょうか？ 5. 初めて1型糖尿病を診るのですが, どのようなことに注意すればいいのでしょうか？

第3章 膠原病

1. 全身性エリテマトーデスについての疑問

診断, 治療と管理のポイントはどこですか？ ……………岩本雅弘 98 (1498)

1. 全身性エリテマトーデスの診断はどのように行いますか？ 2. 全身性エリテマトーデスの非薬物
療法はありますか？ 3. 全身性エリテマトーデスの薬物治療を教えてください 4. 副腎皮質ステロイ
ドの減量法を教えてください 5. 副腎皮質ステロイドで活動性が改善しないときの対応を教えてください
6. 外来通院時の観察項目と注意点を教えてください 7. 高尿酸血症治療中の患者への薬物投与の
注意点を教えてください 8. 発熱で救急外来を受診したときの対応を教えてください 9. 周期期の注意
点を教えてください 10. 専門医へ紹介するタイミングを教えてください

2. 関節リウマチについての疑問

診断の基準, 治療薬と専門医への紹介のタイミングを教えてください

……………永谷勝也 105 (1505)

1. 早期の関節リウマチを診断するにはどうすればよいのでしょうか？ 2. 関節リウマチの患者さんに
日常生活で気をつけることを聞かれたら？ 3. 抗リウマチ薬の第一選択は何ですか？ 4. 関節リウ
マチの患者さんに生物学的製剤は止められないのですかと尋ねられたら？ 5. 外来ではどのような
副作用に注意すればよいのでしょうか？ 6. B型肝炎ウイルスキャリア患者なのですが, 何に気をつ
ければよいのでしょうか？ 7. 関節リウマチの患者が緊急手術になります. 薬はどうすればよいでし
ょうか？ 8. 関節リウマチの患者が妊娠を希望されています. 薬はどうすればよいのでしょうか？
9. 関節痛の患者が総合内科を受診されました. すぐに専門科に紹介した方がよいのでしょうか？

3. 血管炎症候群についての疑問

診断・治療のポイントを教えてください ……………長嶋孝夫 115 (1515)

1. 血管炎を疑うきっかけを教えてください 2. 診断基準を教えてください 3. ANCA陰性なら, 血管
炎は否定してよいのでしょうか？ 4. ANCA陽性なら血管炎でしょうか？ **Advanced Lecture :**
1. PR3-ANCA陽性疾患はすべてGPAでしょうか？ 2. MPAの患者に, 欧米の血管炎治療のプロ
トコールと同じ治療をしてもよいのでしょうか？ 3. 日常生活時の留意点も含め, 非薬物療法をどう
行うか教えてください 4. ステロイドはどのくらいの早さで減量したらよいのでしょうか？ 5. 感染症
対策として, 何を行うべきでしょうか？ 6. ANCAのモニタリングは, 疾患再燃の指標になるで
しょうか？ 7. シクロホスファミド使用時の注意点は何か？ 8. 再燃時の治療方法を教え
てください 9. 各疾患の専門医に紹介するタイミングを教えてください

第4章 腎疾患

1. 慢性糸球体腎炎についての疑問

慢性糸球体腎炎の鑑別，治療のしかたを教えてください

.....田邊繁世，成田一衛 130 (1530)

1. 慢性糸球体腎炎を疑ったときに行うべき検査を教えてください
2. 腎生検の適応と禁忌について教えてください
3. 慢性糸球体腎炎の治療法と，専門医への紹介のタイミングを教えてください

2. 腎硬化症，高血圧腎症，虚血性腎症についての疑問

腎機能に配慮した降圧薬の使い方を教えてください今田恒夫 137 (1537)

1. 腎機能はどのように評価して，診療に役立てればよいのでしょうか？
 2. 高血圧患者ではどのような腎障害が多いですか？
 3. 腎障害がある患者への降圧薬の投与はどのようにすればよいですか？
- Advanced Lecture :** 目標血圧を達成しても蛋白尿・アルブミン尿が残っているときはどうしたらよいですか？

3. 糖尿病性腎症，糖尿病を合併したCKD患者についての疑問

診断や薬の使い方でお気をつけることは何ですか？

.....遠山直志，古市賢吾，和田隆志 144 (1544)

1. 糖尿病を合併して腎機能が低下した患者は，糖尿病性腎症と診断してよいのでしょうか？
 2. 糖尿病性腎症の患者に対しての，血圧管理について気をつける点は何でしょうか？
- Advanced Lecture :** 糖尿病性腎症の第4期（腎不全期）における血糖管理と薬剤投与について注意すべき点は何か？

4. 慢性腎不全保存期（CKDステージ3B～4）の診療についての疑問

造影剤腎症の予防や高カリウム血症への対処，栄養管理や生活指導はどのようにすればよいですか？鶴屋和彦 150 (1550)

1. 慢性腎不全保存期の患者に造影剤を使用する場合，造影剤腎症の予防について教えてください
2. 高カリウム血症への対処法について教えてください
3. 慢性腎不全保存期の患者の栄養管理と生活指導について教えてください
4. クレメジンの有効性について教えてください

5. 慢性腎不全透析導入期についての疑問

透析導入時期の決め方とその管理を教えてください斎藤知栄 163 (1563)

1. この症例の腎機能障害の原因は何でしょうか？
2. 透析導入前の腎不全患者の治療にはどのようなものがありますか？
3. 透析導入前患者の体液量はどのように管理すればよいですか？
4. 透析導入時期はどのように決めたらよいのでしょうか？
5. 透析療法の選択はどのように決めるのですか？

6. CKD患者の骨ミネラル代謝治療薬の適応と使い分けについての疑問

管理のポイントを教えてください田中寿絵，深川雅史 171 (1571)

1. 透析導入前の血清リン濃度，血清カルシウム濃度の異常はどのように管理すればよいですか？
 2. 透析導入後の血清リン濃度，血清カルシウム濃度はどのように管理すればよいですか？
- Advanced Lecture :** FGF23って何ですか？

第5章 慢性心不全

1. 診断についての疑問

心不全はどのように診断・評価すればよいのでしょうか？圓山雅己 178 (1578)

1. どのように心不全と診断をつければよいのでしょうか？
2. どのように検査を進めていけばよい

のでしょうか？ 3. どのように重症度を把握するのでしょうか？

2. 薬物療法についての疑問

いつ、どの薬を使えばよいか、教えて下さい ……………福島理文 185 (1585)

1. 収縮機能障害に対する治療はどうすればいいのでしょうか？
2. 心不全ステージ別にみた薬物治療はどうすればいいのでしょうか？
3. 経口心不全治療薬の選択はどのようにしたらよいですか？
4. 拡張機能障害に対する治療はどうすればいいのでしょうか？

3. 外来通院時、救急外来時の対処法についての疑問

陳旧性心筋梗塞、心房細動へはどう対応すべきか教えて下さい ……市川良子 194 (1594)

1. 陳旧性心筋梗塞の患者の外来管理はどのようにしたらよいですか？
2. 新規発症の心房細動患者をみたら、除細動してよいのですか？

4. 合併症を有するときの薬の使い方についての疑問

この治療薬、この心不全に使えますか？ ……………川田貴之 202 (1602)

1. β 遮断薬は肺疾患の合併時にはどのように使えばいいのでしょうか？
2. 維持透析例の心不全治療薬はどうしたらよいのでしょうか？

5. 非薬物療法、薬物療法抵抗性症例の対処法についての疑問

薬物療法を補助する手段にはどのようなものがありますか？ ……小田切史徳 207 (1607)

1. 心室内伝導障害とは？ Dyssynchronyとは？
2. CRTとはどのような治療ですか？
3. CRTの臨床効果は？
4. CRTの適応はどのような患者さんですか？
5. CRTの治療反応性について教えて下さい

第6章 肺疾患

1. 肺癌についての疑問

診断アプローチと病期判定、治療法について教えて下さい

……………藤田佳嗣, 江口研二 212 (1612)

1. 肺癌の診断アプローチにはどのような手段があるのでしょうか？
2. 病期の判定、病期に応じた治療の選択はどうするのでしょうか？
3. 緩和ケアの方法を教えてください
4. 期待される新薬はあるのでしょうか？

2. 気管支喘息についての疑問

診断へのアプローチ、治療、薬について教えて下さい

……………横江琢也, 足立 満 225 (1625)

1. 診断へのアプローチはどうするのですか？
 2. 長期管理の方法はどのようにするのでしょうか？
 3. 発作時の治療はどうしたらよいですか？
- Advanced Lecture：新薬開発の動向は？

3. COPDの診かたと考え方についての疑問

診断・予防・治療のエッセンスを教えてください ……………永井厚志 237 (1637)

1. 診断へのアプローチについて教えてください
2. 禁煙を成功させるための方法は？
3. 診療ガイドラインではどのような治療を推奨しているのでしょうか？
4. COPDに併存する全身疾患への対策はどう考えればよいのでしょうか？

4. 肺炎についての疑問

診断の手順と治療方針の決め方を教えてください

……………岩永直樹, 中村茂樹, 河野 茂 241 (1641)

1. どのような手順で診断すればよいですか？ 2. どのような治療方針を選択するのが妥当でしょうか？ **Advanced Lecture**：市中感染型MRSAについて教えてください

5. 間質性肺炎についての疑問

診断へのアプローチと治療，効果判定について教えてください

.....坂東政司，杉山幸比古 249 (1649)

1. 間質性肺炎とは？ 2. 診断へのアプローチは？ 3. 治療方針とその選択は？ 4. 治療効果の評価は？ 予後規定因子は？ 5. 急性増悪への対応は？

索引..... 257 (1657)

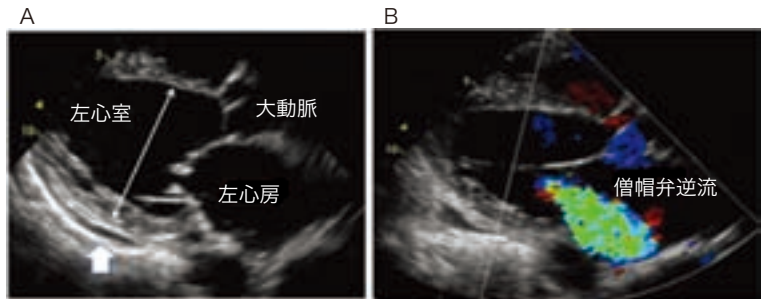
執筆者一覧..... 260 (1660)

編者プロフィール..... 261 (1661)

Color Atlas

1 経胸壁心エコー画像

A) 拡張型心筋症の症例
左室長軸像：左室拡大（細矢印）および心嚢液貯留（太矢印）
B) Aと同症例のカラードプラで，僧帽弁逆流を認める
p.183, 図5 参照



2 PET/CT 図2と同症例
右下葉の結節に（特に後期相）集積を認める（ SUV_{max} 早期1.83後期3.38）
p.214, 図3 参照.

