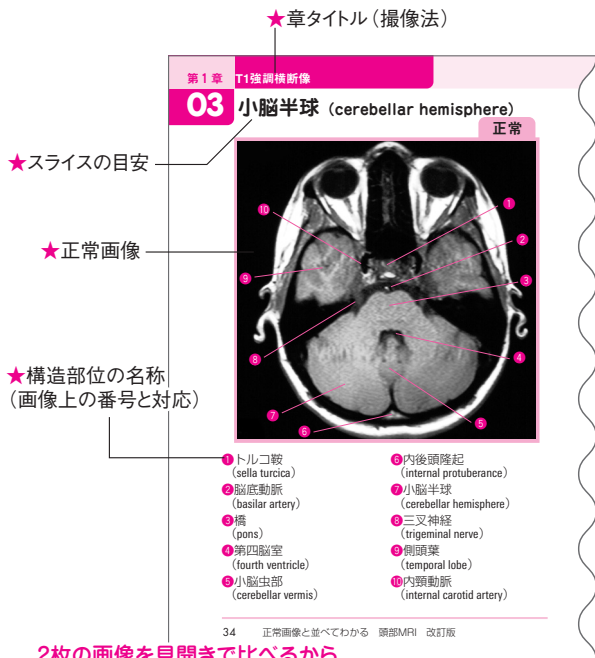


本書の構成

- 各章は撮像法によって分類されています
- 左ページには正常画像をスライスのレベルなどの順番で並び、主な構造の名称を列挙しました

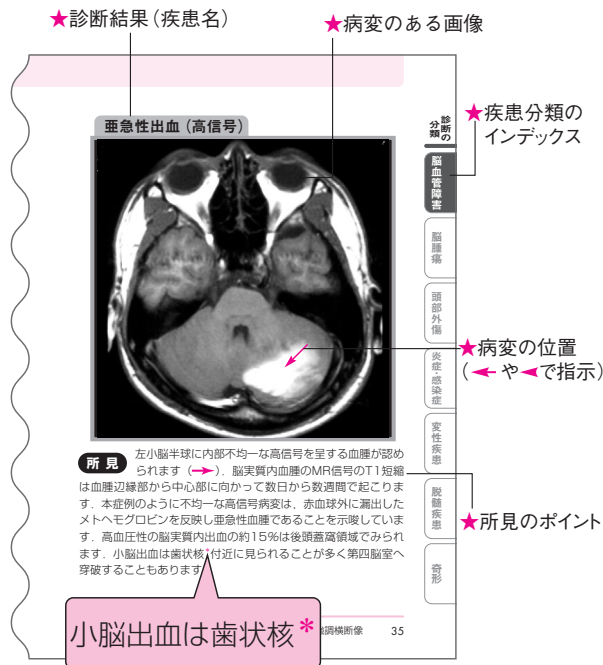
左ページ：正常画像



2枚の画像を見開きて比べるから、
どこがなぜ異常なのかすぐにわかる!

- 右ページには左頁と同じような断面で、病変のある画像を並び、病変部位を矢印や矢頭で示しています。インデックスは疾患分類を示しています

右ページ：病変のある画像



★重要語句には*印がついており、巻末に用語解説あり