

# 本書の見方

本書では、心不全診療の基礎知識、治療選択と基本方針の立て方、病態ごとの実際の治療法を以下の構成で掲載しています。日常診療をはじめ、症例検討や書類作成の際にもご活用下さい。

- 「項目解説」(下記A): 日常診療に必要な知識を集約。
- 「患者抄録+Advice from Professional」(下記B): 循環器専門医申請書類と同形式の患者抄録を収載。  
Advice from Professionalでは、患者抄録での考察の考え方・書き方、押さえておくべき論文を解説。

## A) 項目解説



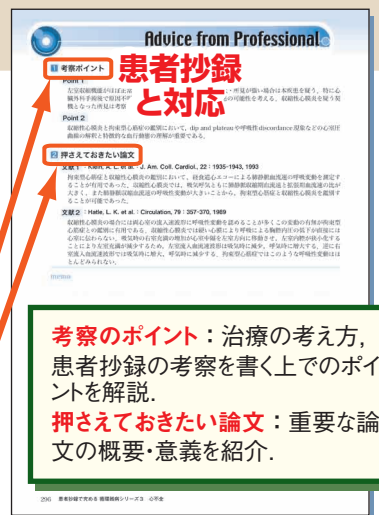
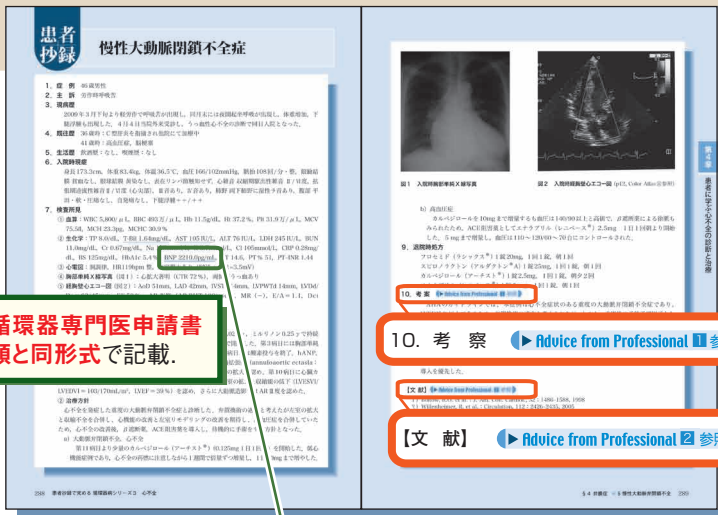
### 患者抄録

第4章では、解説後に  
**患者抄録**があります。  
→ B) 患者抄録へ

実臨床に必要な、各心不全  
の病態・疫学・治療法を解説。

## B) 患者抄録

## Advice from Professional



BNP 2,210.0pg/mL

注目すべき所見に  
下線をつけています。