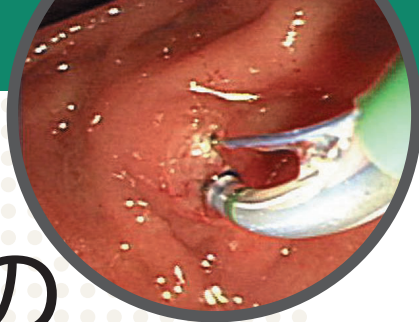


胆膵内視鏡の 診断・治療の基本手技



推薦のことば 森安史典
序 糸井隆夫

I 基礎編

1. 胆膵内視鏡機器とはどのようなものか 糸井隆夫 14
EUS (endoscopic ultrasonography, 超音波内視鏡検査) / IDUS (intraductal ultrasonography, 管腔内超音波検査法) / ERCP (endoscopic retrograde cholangiopancreatography, 内視鏡的逆行性膵胆管造影)
2. 胆膵内視鏡はいつ使用するのか 糸井隆夫 24
EUS, ERCPの役割 / ラジアル型EUS / コンベックス型EUS
3. 胆膵内視鏡に必要な胆膵周辺解剖図 糸井隆夫 26
膵胆道系の解剖 / 十二指腸乳頭部の解剖
4. 胆膵内視鏡に必要なスタンダードプリコーションと処置具の滅菌, 消毒
..... 前谷 容, 浮田雄生, 南部知子 29
感染の成立機序とその予防対策 / スタンダードプリコーション / Spaulding分類による医療機器
や医療材料の適切な対処法
5. 前処置・Sedation (鎮静薬の適切な使い方など) 吉田 仁 33
前処置・Sedationの手順 / 前処置に際しての問題点
6. 胆膵内視鏡に必要な放射線に関する知識 栗原俊夫 38
放射線被曝の人体への影響 / 透視台の種類 / 放射線被曝軽減の3原則, 時間・距離・遮蔽

| | | |
|---------------------------------|-------|----|
| 7. インフォームドコンセント | 山口康晴 | 42 |
| インフォームドコンセントを得るために／ERCPの説明書／同意書 | | |
| 8. 胆膵内視鏡の偶発症の対策（総論） | 祖父尼 淳 | 46 |
| 偶発症の種類と頻度／偶発症の対策／偶発症への対処法 | | |
| 9. 検査関連報告書の整理—入力支援システムと併せて— | 田中聖人 | 50 |
| 報告書整理の考え方と標準化／当院での取り組み | | |

II 応用編

A. EUS関連手技

| | | |
|--|--------------|----|
| a. 標準的描出法 | 糸井隆夫 | |
| 1. EUSスコープ挿入操作の基本 | DVD menu A-a | 56 |
| スコープの持ち方と立ち位置／口腔～食道入口部まで／上部食道～食道胃接合部まで／胃噴門部～十二指腸球部まで／十二指腸球部から十二指腸水平脚まで | | |
| 2. ラジアル型EUS描出法 | | 62 |
| 胆膵EUSにおける3つのstation／膵の連続走査 | | |
| 3. コンベックス型EUS描出法 | | 68 |
| 胃内走査／十二指腸球部走査／十二指腸下降脚走査 | | |
| b. EUS画像診断 | 糸井隆夫 | |
| 1. 胆道疾患におけるEUS診断フローチャート | | 74 |
| 胆嚢疾患／胆管病変 | | |
| 2. 膵疾患におけるEUS診断フローチャート | | 79 |
| 膵充実性病変／膵嚢胞性病変 | | |
| c. EUS-FNAによる病理診断 | 糸井隆夫 | |
| 1. EUS-FNAによる病理診断 | | 83 |
| EUS-FNAの適応と手技／穿刺針／病理診断の実際 | | |
| d. 偶発症の予防と実際 | 入澤篤志 | |
| 1. 偶発症の予防と実際 | DVD menu A-b | 86 |
| EUS関連手技における偶発症／Interventional EUSにおける偶発症の具体例 | | |

B. ERCP関連手技

a. スコープ挿入

1. スコープ挿入の基本：挿入から十二指腸乳頭正面視 DVD menu B-a糸川文英 94

スコープの持ち方と立ち位置／口腔～食道入口部まで／上部食道～食道胃接合部まで／
胃噴門部～十二指腸球部まで／十二指腸球部から十二指腸下降脚まで

2. スコープ挿入困難例での対処法糸井隆夫 101

スコープが胃体上部から先に進まない／幽門輪を越えない／十二指腸狭窄部を越えない／
引き抜きができない

b. カニューレションテクニック

1. カテーテルの選択と取り扱い祖父尼 淳 104

カテーテルの種類／カテーテル選択のポイント／カテーテルの取り扱い

2. 乳頭の形態とカニューレション DVD menu B-b-1糸井隆夫 109

乳頭の形態／カニューレション

3. カニューレションの基本：遠望，近望，中間長 DVD menu B-b-2浮田雄生，南部知子，前谷 容 118

カニューレションの使用機器の概要／カニューレションの手順

4. 深部挿管糸井隆夫 124

深部挿管テクニック／カテーテル単独／カテーテルとガイドワイヤー／
臍管・胆管ガイドワイヤー法

5. ERCP撮影とその読影法の基本栗原俊夫 131

よい造影写真の撮り方／造影の前に／ERCP読影のポイント／臍管造影／臍管像の読影／
胆管造影／胆管の異常像

c. ガイドワイヤーによる処置具の交換

祖父尼 淳

1. ガイドワイヤー（GW）の種類138

ガイドワイヤーの種類と特徴／ガイドワイヤー径／先端形状

2. ガイドワイヤー（GW）操作の実際 DVD menu B-c141

ガイドワイヤー操作の基本と実際

d. ERCP関連手技に必要な処置具と手技の実際（胆道編）

1. EST（内視鏡的乳頭括約筋切開術） DVD menu B-d-1糸井隆夫 145
EST（endoscopic sphincterotomy）使用機器の概要／ESTの実際／ESTの手順
2. EPBD（内視鏡的乳頭バルーン拡張術） DVD menu B-d-2安田一朗 150
EPBD使用機器の概要／EPBDの手順
3. 截石術，BML（機械式碎石具），バスケット，バルーン DVD menu B-d-3 154
..... 湯沼朗生
截石に使用する処置具と使用法／截石の実際
4. ENBD（内視鏡的経鼻胆管ドレナージ） DVD menu B-d-4土屋貴愛 162
ENBDの役割と適応／ENBD使用機器の概要／ENBDの手順
5. EBD（内視鏡的胆道ドレナージ術：プラスチックステント） DVD menu B-d-5池上覚俊 169
.....
プラスチックステントの概要／プラスチックステント留置の手順
6. EBD（内視鏡的胆道ドレナージ術：メタリックステント） DVD menu B-d-6花田敬士 174
.....
EMS挿入に必要な機器の概要／EMS挿入の手順
7. ENGBD（内視鏡的経鼻胆嚢ドレナージ） DVD menu B-d-7豊田真之，高田忠敬，浅野武秀 181
.....
挿入方法／挿入困難例への対処
8. IDUS（胆管内超音波検査） DVD menu B-d-8高橋邦幸 189
IDUS（intraductal ultrasonography）使用機器の概要／IDUSの手順
9. 生検組織診・（ブラッシング）細胞診 DVD menu B-d-9糸川文英 194
生検組織診／ブラッシング細胞診

e. ERCP関連手技に必要な処置具と手技の実際（膵臓編）

1. EPST（内視鏡的膵管口切開術） DVD menu B-e-1糸井隆夫 202
EPSTの実際／EPSTの手順
2. 切石術 DVD menu B-e-2栗原俊夫 206
慢性膵炎，膵石症の内視鏡的切石術の適応／内視鏡的膵管切石術の実際／
切石困難例に対する碎石術／切石術に伴う偶発症と対策

| | | | |
|--|-----------------------|------------|-----|
| 3. 膵管ステンディング | DVD menu B-e-3 | ……………祖父尼 淳 | 211 |
| 膵管ステントの種類と特徴／留置部位とステント長／各病態における膵管ステンディングのポイント／膵管ステント留置の実際／偶発症 | | | |
| 4. ENPD（内視鏡的経鼻膵管ドレナージ術） | DVD menu B-e-4 | ……………良沢昭銘 | 217 |
| ENPD（endoscopic naso-pancreatic drainage）チューブの構造／ENPDの手順 | | | |
| 5. 膵管IDUS（膵管内超音波検査） | | ……………栗原俊夫 | 221 |
| 膵管IDUS（intraductal ultrasonography）の適応疾患／IDUSに用いられる機材／IDUSの手技の実際／症例提示／偶発症 | | | |
| 6. 生検組織診・（ブラッシング）細胞診 | DVD menu B-e-5 | ……………小山内 学 | 226 |
| 内視鏡的生検（endoscopic pancreatic biopsy, EPB）・ブラッシング細胞診の処置具の概要／EPB・（ブラッシング）細胞診の実際／EPB・（ブラッシング）細胞診の手順 | | | |

f. 偶発症予防の実際とその対策

糸川文英

| | | | |
|---|---------------------|-------|-----|
| 1. 偶発症予防の実際とその対策 | DVD menu B-f | …………… | 232 |
| スコープ挿入に伴う出血，穿孔／急性膵炎／ESTに伴う出血，穿孔／切石手技に伴う穿孔，バスケット嵌頓 | | | |

| | | |
|-----------------------|-----------------------|-----|
| 付録 東京5大学勉強会質問集 | ……………辻 修二郎，石井健太郎，池内信人 | 240 |
|-----------------------|-----------------------|-----|

| | | |
|-----------|-------|-----|
| 索引 | …………… | 242 |
|-----------|-------|-----|

Column

| | | |
|--------------------------------|------|-----|
| EUS, ERCPの教育現場から－アメリカ流儀とは？ | 深見悟生 | 49 |
| ERCP温故知新？ 其の壺－ERCP istに求められるもの | 両角克朗 | 100 |
| ERCP温故知新？ 其の式－超弩級のテクニク | 両角克朗 | 153 |
| ERCP温故知新？ 其の参－デバイスの進歩そして術者の進歩 | 両角克朗 | 205 |