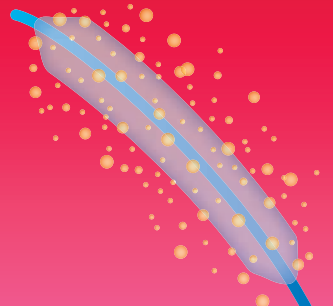


索引



数字

3D ロードマップ	257
4.5Fr シース	158

欧文

A

AAA	415
above-the-ankle インターベンション	124
ALI	238
angio co-registration	278
as many as possible	119
ATA	115
AVF	390
AVG	390

B

below-the-ankle インターベンション	124
BNS	162
BTA インターベンション	217

C

CAS	320, 326
CDT	243, 248
CEA	320

CEAP 分類	355
cephalic arch vein	400
CERAB technique	145, 150
CFA	230
CFA 逆行性穿刺	70
CFA 順行性穿刺	71
clinically-driven infrapopliteal intervention	115
CLTI	39, 115
coronary-subclavian steal syndrome	309, 313, 317
CPR 像	255
CTO	49, 67, 401
CT 値	256
CT の活用	256
CWT (central wiring technique)	172

D・E

DCB	64, 76, 111, 163, 201, 397
DCS	162
DES	163
DFA の分岐部位	72
double D technique	150
DP	211
DSA	24, 118
DVA	226
EL	201
EVAR	415
EVUS	171

G

guidewire rendezvous	57
----------------------	----

I

IIAS	234
inner PIERCE technique	209
ISO	203
isolated lesion type	124
ISR	201
IVC フィルター	341, 373

IVC フィルターの抜去	379
IVUS	57, 66, 177, 269
IVUS ガイド	178
IVUS の種類	177
IVUS の有用性	66
IW-BNS	163, 166

J・K

JB 2 カテーテル	320
kissing stent	100, 102
knuckle wire 法 (knuckle wire technique)	47, 194

L

landmark DSA	24
LEAD	38
Leriche 症候群	102, 148
lesion modification	208

M

MDCT	253, 401
MIP 像	255
MNMS	240

N

narrow loop knuckle wire 法	194
NIVL	355, 368
no option CLTI	225

O

OFDI	276
one straight-line	77, 119

P

PA	115
PAD	79
PAVE & CRACK	165
pedal loop technique	218
PIERCE technique	207

PSV	84
PTA	115
PTS	355, 363
pure collateral	56

R

RAS	288
RDN	302
Rutherford 分類	240

S

separate lesion type	124
serial lesion type	124
SFJ	344
shotgun technique	150
Simmonds カテーテル	320
SPJ	344
SPP	77
SVS 分類	240

T

TCA	54, 191, 217
TEA	230
TLA 麻酔	345, 350
trans-radial EVT	155

V

VA	390
VAIVT	392
VCSS	357
Villalta スケール	356
VR 像	253
VSS システム	355
VTE	373

和文 あ行

アクセスサイト	59
アスピリン	80
圧較差	76
圧迫狭窄	401
圧迫療法	359
アテレクトミーデバイス	40, 61, 201
編み込み型ベアナイチノール ステント	163
アンギオ同期機能	278
安静時疼痛	39
維持透析	86
イメージングデバイス	61
インチサイズ	58
右心腔内血栓	336
裏パン	73
エイコサペンタエン酸	81
エキシマレーザー	201
エコー	344, 392
エコーガイド	171
エコーガイド穿刺	74, 260
エコーガイドワイヤリング	262
壊疽	39
遠位橈骨動脈アプローチ	156, 159
遠位部膝窩動脈穿刺法	188
遠位部穿刺	54
遠位部浅大腿動脈直接穿刺法	185
遠位部動脈穿刺	211
エンドリーク	418
表パン	73, 185
表膝パン	73, 188

か行

外側足根動脈	217
開存維持	63
ガイディングシース	88
ガイドワイヤー	47, 91
ガイドワイヤーの選択	108
ガイドワイヤーランデブー	57

解剖学的重型	115
潰瘍	39
過灌注症候群	333
加算機能	35
下肢静脈瘤	343
下肢閉塞性動脈硬化症	79
下肢閉塞性動脈疾患	38
過剰血流	402
仮性動脈瘤	267
仮想VR像	257
下大静脈フィルター	337, 373
カバードステント	92, 129
管球	212
間歇性跛行	39, 79
器質的な高度狭窄	401
逆行性アプローチ	211
逆行性ガイドワイヤー	50
急性下肢動脈閉塞	238
急性腸間膜動脈閉塞	289
筋腎代謝症候群	240
空間制御	272
屈曲	95, 135
クロスオーバー (法)	89, 134
クロピドグレル	80
脛骨動脈アプローチ	108
脛骨腓骨動脈幹	115
経側副血行路アプローチ	214
経側副血行路血管形成術 (TCA)	54, 191, 217
頸動脈	320
頸動脈ステント	320, 326
頸動脈内膜摘除術	320
経皮的血栓吸引	243
経皮的心肺補助	335
経ペダルアーチアプローチ	214
外科的血栓除去 (摘除) 術	241, 335
外科的内膜摘除術	40
血管解剖	26
血管解離	31
血管拡張	61
血管径	269

血管穿孔	139, 193
血管造影法	22
血管損傷	396
血管内視鏡	282
血管内塞栓術	352
血管内超音波 (IVUS)	57, 66, 177, 269
血管破裂	129
血管攣縮	349
血栓吸引術	336
血栓症	240
血栓症後症候群	374
血栓内膜摘除術	230
血栓破碎術	336
血栓溶解療法	335
血流除去	284
後脛骨動脈 (PTA)	115
高血圧	82
抗血栓薬	80
高周波型 RDN デバイス	304
高度心機能低下症例	402
高度石灰化	143, 162, 207
コレステロール塞栓症	157

さ行

鎖骨下静脈	400
鎖骨下動脈	309
鎖骨下動脈 EVT の合併症	318
鎖骨下動脈狭窄	309, 312
鎖骨下動脈盗血症候群 (PTS)	312
サポートカテーテル	187
シース	394
シースサイズ	58
自家静脈バイパス	44
止血デバイス	140
止血方法	187, 189
自己拡張型ステント	96
脂質異常症	82
膝窩動脈瘤	239
シャント	390
収縮期最大血流速度 (PSV)	84

重症下肢虚血	80
重症虚血肢	85, 115
術前マーキング	343
上肢アプローチ	106
上腸間膜動脈	286, 296
小伏在静脈膝窩静脈接合部 (SPJ)	344
静脈血栓塞栓症	373
静脈高血圧	400
静脈ステント	353
静脈瘤	344
上腕・橈骨動脈アプローチ	88
シロスタゾール	39, 79, 81
腎交感神経焼灼術	302
人工血管	390
腎デナビーション	302
腎動脈	286, 292
腎動脈狭窄	288
腎動脈造影	287
深部静脈	353
深部静脈血栓後症候群 (PTS)	354, 363
スコアリングバルーン	110
スタチン	80
ステント	63, 92, 160, 163, 230, 234
ステントグラフィ	164, 166, 397, 417
ステント挿入困難	139
ステント内再狭窄	201
ステント内再開塞	201
ステント留置	76, 150
ステント留置後の薬物療法	409
スパズム	215, 349
スリル	390
セロトニン拮抗薬	79
前脛骨動脈 (ATA)	115
穿刺部 (穿刺部位) の選択	69, 105
穿刺法	185
浅大腿動脈	105
先端荷重	48
穿通枝	359
造影剤腎症	142

造影装置	22
創傷	85
総大腿動脈	230
総大腿動脈血栓内膜摘除	151
総大腿動脈の穿刺	260
塞栓症	239
足底動脈	217
足底動脈弓	217
足底動脈の穿刺	260
足背動脈	217
足背動脈の穿刺	261
側副血行路	54, 220

た行

対側大腿動脈アプローチ	87
大腿膝窩動脈	28
大腿深動脈	108
大腿動脈アプローチ	156
大動脈弓	309, 329
大動脈分岐部病変	143, 145
大動脈瘤	415
体表エコー	57
大伏在静脈大腿静脈接合部 (SFJ)	344
蛇行	135
多列化 CT	253
チクロピジン	80
中心静脈	400
中心静脈血管穿孔	413
中心静脈病変に対するステントの選択	412
中心静脈病変に対する薬剤溶出性バルーン	413
超音波型除神経デバイス	305
超音波ビーム	263
腸間膜動脈閉塞症	289
長期開存性	44
腸骨静脈	400
腸骨静脈圧迫症候群	342
腸骨動脈	26
長軸法	346
直角穿刺	75

低濃度大量局所浸潤麻酔	344
低分子デキストラン	276
デバルキングデバイス	169
橈骨動脈アプローチ	69, 155
橈骨皮静脈弓 (cephalic arch vein)	400
動静脈シャント	141
等浸透圧造影剤	142
透析肢の高度の腫脹と痛み	400
透析シャント不全	314
同側大腿動脈アプローチ	87
糖尿病	82
動脈閉塞	140
ドブラ波形	84
ドリリング	174
トロンビン	190, 267

な行

脳血管造影	320
脳梗塞	332

は行

バイパス術	44
ハイブリッド治療	151
跛行	84
破砕術	336
バルーン	395
バルーン拡張型カバードステント	92, 143
バルーン拡張型ステント	93

バルーンカテーテル通過困難	137
バルーンサイズ	270
非血栓性静脈圧迫症候群 (NIVL)	355, 368
腓骨動脈 (PA)	115
膝下動脈	31, 265
膝下動脈病変	45
非定型的チャンネル	221
皮膚灌流圧 (SPP)	77
表在静脈	359
病変長の計測	67
病変の拡張	109
病変評価	61
腹腔動脈	286, 296
伏在静脈	344
伏在静脈焼灼	351
腹部大動脈狭窄	234
腹部大動脈瘤	415
プッシュ法	279
プレクローズ	420
プロスタグランジン製剤	79
ベアナイチノールステント	162
閉塞血管の穿刺	262
包括的高度慢性下肢虚血 (CLTI)	39, 115
ポリマーコーティングガイドワイヤー	51

ま行

末梢塞栓	131, 205
------	----------

末梢保護デバイス	131, 243, 329
慢性完全閉塞 (CTO)	49, 67, 401
慢性深部静脈不全	354
慢性腸間膜動脈閉塞	290
無症候性 LEAD	39

や行

薬剤コーティングバルーン (DCB)	64, 76, 111, 163, 201, 397
薬剤コーテッドステント (DCS)	162
薬剤溶出性ステント (DES)	163
薬物療法	406

ら行

リエントリーデバイス	112
リバーロキサバン	81
瘤切除術	351
ループ (ワイヤー) テクニック	120, 203
ロードマップ機能	35
ロングバルーン	62

わ行

ワイヤークロス	59
ワイヤリングテクニク	194
腕頭静脈	400
腕頭動脈	311