

正誤表・更新情報

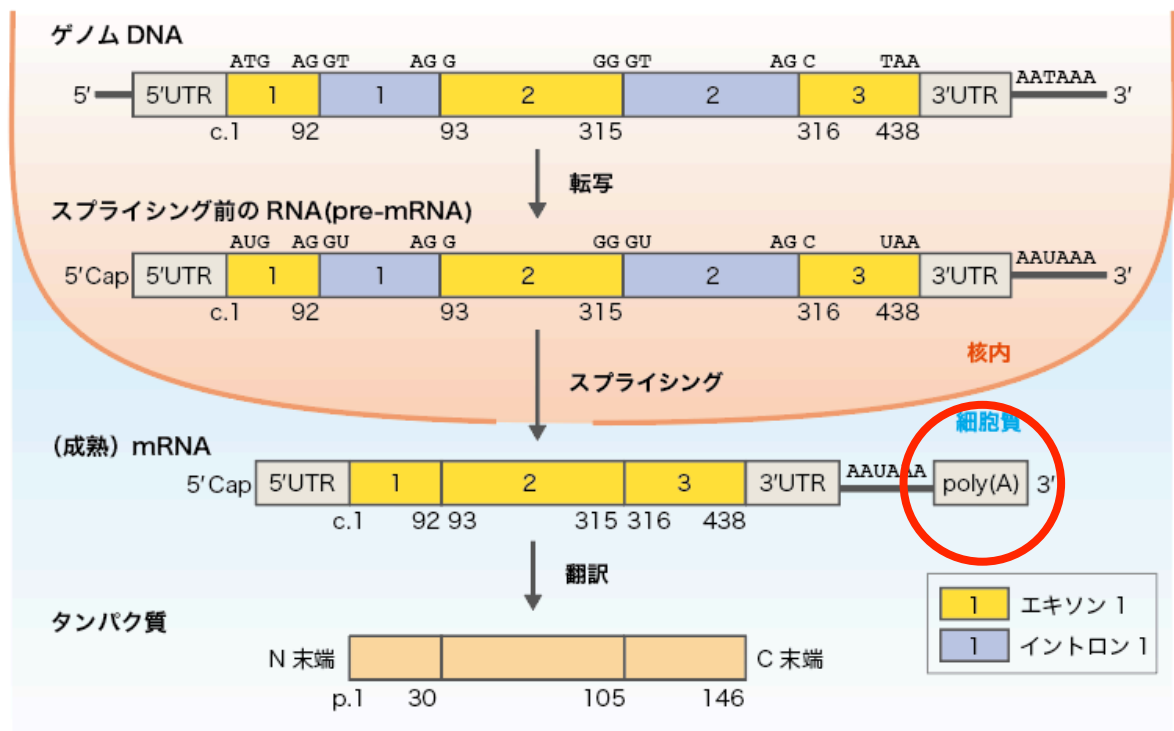
本書中に訂正・更新箇所等がございました。お手数をお掛けしますが、下記ご参照頂けますようお願い申し上げます（2019年2月1日）

■第1版 第1刷（2019年2月1日発行）の修正・更新箇所

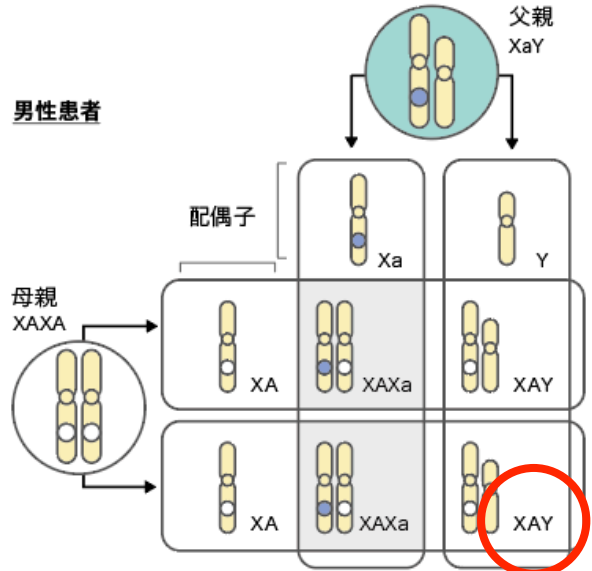
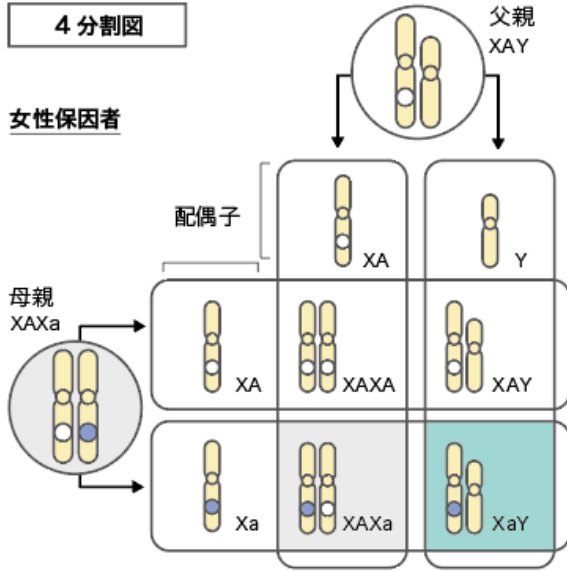
頁	場所	修正前	修正後	補足	掲載
CONTENTS					
IV	一番下	2-2-4 生延細胞形成:…	2-2-4 生殖細胞形成:…		19/01/18
Chapter 1					
9	図10		※1参照	poly(A)追加	19/02/01
Chapter 5					
50	図5		※2参照	男性患者と4分割図の家系図の修正	19/02/01
Chapter 9					
94	一番下	表2 知的…	表1 知的…		19/02/01

図表

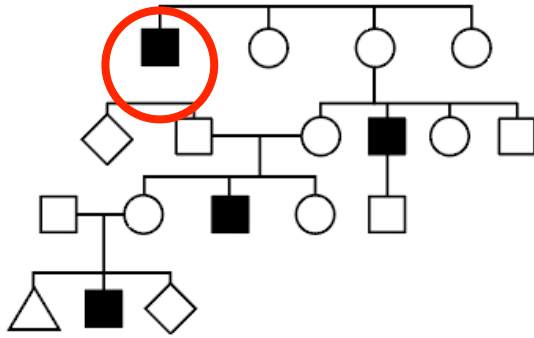
※1



4 分割図



家系図



- | | |
|---|--|
| 1 | XAは正常アレル, Xaは変異アレルとなる. |
| 2 | ヘミ接合体男性 XaY (変異アレルXaを1本だけもつ)が発症する. 罹患者のほとんどが男性である. |
| 3 | ヘテロ接合体女性 XAXaは原則的に無症状であり, 保因者である. ときに軽度の症状を示すことがある (症状発現 (顕性) ヘテロ接合体). |
| 4 | ホモ接合体女性 XaXaが稀に存在し, 発症する. |
| 5 | 患者男性 (ヘミ接合体男性) XaYの娘はすべて XAXaの保因者となる. 症状のない保因者女性の息子である患者男性の孫の半分が罹患する. すなわち, 1世代おきに男性が発症する. |
| 6 | 患者男性 (ヘミ接合体男性) XaYの息子は, すべて正常である. すなわち, 男性から男性への変異遺伝子の伝達はない. |